

**MODULEVALUATION  
ERGEBNISBERICHT  
LEHRVERANSTALTUNGSEVALUATION**

**Wintersemester 2008/2009**

**Modul: Arbeits- und Organisationspsychologie, Basis**

**Modulkennung: Modul\_N\_WS0809**

**Veranstaltung: Vorlesung Arbeits-, Betriebs- und  
Organisationspsychologie**

**Veranstaltungsnummer: Modul\_N\_WS0809\_1**

**Verantwortlicher Dozent: Prof. Dr. G. Blickle**

## **INHALTSVERZEICHNIS**

<b>Informationen zur Auswertung</b>	<b>3</b>
<b>1 Allgemeine Informationen</b>	<b>4</b>
<b>2 Bewertung der Lehrveranstaltung</b>	<b>4</b>
<b>3 Vor- und Nachbereitung der Studierenden</b>	<b>5</b>
<b>4 Gesamtbewertung der Veranstaltung</b>	<b>5</b>
<b>Anhang A - Häufigkeitstabellen</b>	<b>6</b>
<b>Anhang B - Anmerkungen/offene Antworten</b>	<b>7</b>

## Informationen zur Auswertung

Im Folgenden finden Sie die Ergebnisse der Evaluation der Veranstaltung Vorlesung Arbeits-, Betriebs- und Organisationspsychologie des Moduls "Arbeits- und Organisationspsychologie, Basis".

Der Ergebnisbericht ist in mehrere Abschnitte aufgliedert:

- Im ersten Abschnitt finden Sie tabellarisch allgemeine Informationen zu den befragten Personen und der Beteiligungsrate.
- In den folgenden Abschnitten sind die Ergebnisse der geschlossenen Fragen aufgeführt.
- Die offenen Antworten, sofern vorhanden, sind in Anhang B aufgelistet.
- Die Häufigkeitsverteilung aller als Diagramme dargestellten Antworten der Studierenden, sofern vorhanden, sind in Anhang A tabellarisch aufgeführt.

Die Befragungsergebnisse sind in Form von Mittelwertsdiagrammen und Häufigkeitsdiagrammen aufgeführt. Die Diagramme enthalten in der Legende die Information, auf wie viele TeilnehmerInnen sich der jeweilige Mittelwert bezieht. Diese Zahl ist also abzüglich derjenigen TeilnehmerInnen zu betrachten, die eine Frage nicht beantworten konnten oder wollten. Steht bei einer Frage das Kürzel "k/A", so bedeutet dies, dass diese Frage von keiner Teilnehmerin/keinem Teilnehmer beantwortet wurde. Offene Antworten werden in unveränderter Form tabellarisch aufgelistet.

Falls Sie über die dargestellten Ergebnisse hinaus noch weitere Analysen wünschen, können Sie gerne mit uns Kontakt aufnehmen.

Weiterhin stehen wir Ihnen auch gerne für Anregungen und Kritik an dem verwendeten Fragebogen oder dem Verfahren der Lehrveranstaltungsevaluation insgesamt zur Verfügung.

### Ansprechpartner:

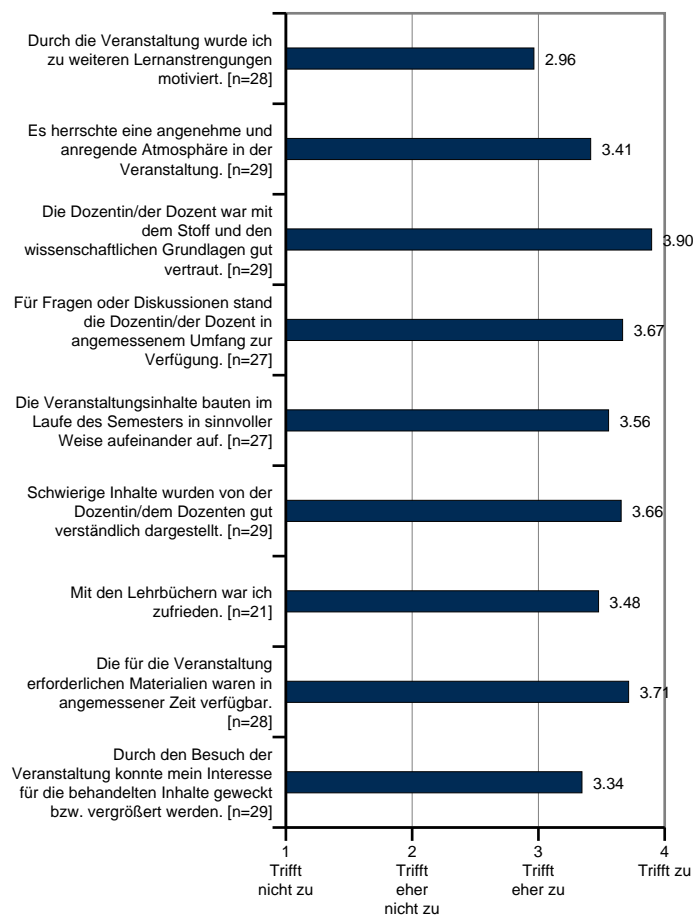
Katharina Hörsch  
Zentrum für Evaluation und Methoden  
Bonner Talweg 57  
53113 Bonn  
Tel.: 0228 33 64 11 02  
Fax: 0228 33 64 22 22  
E-Mail: hoersch@zem.uni-bonn.de

## 1 Allgemeine Informationen

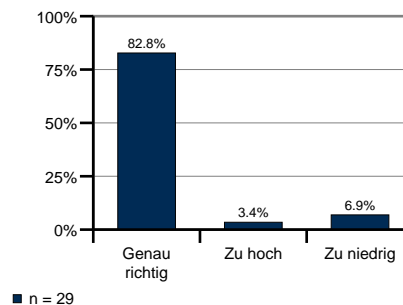
Modulkennung:	Modul_N_WS0809
Modultitel:	Arbeits- und Organisationspsychologie, Basis
Veranstaltungstyp:	Vorlesung
Veranstaltungstitel:	Arbeits-, Betriebs- und Organisationspsychologie
Veranstaltungsteilnehmer:	77
Befragungsteilnehmer:	29 (37.7%)
Beginn der Befragung:	11.2.2009
Ende der Befragung:	24.2.2009
Geschlechtsverteilung Studierende:	Weiblich: 26 (89.7%) Männlich: 3 (10.3%) Keine Angabe: 0 (0.0%)
Altersverteilung Studierende:	Mittelwert: 25.82 Median: 23 Standardabweichung: 5.92 Keine Angabe: 1 (3%)
Nationalitätenverteilung Studierende:	Deutsch: 25 (86.2%) Nicht Deutsch: 3 (10.3%) Keine Angabe: 1 (3.4%)
Fachsemesterverteilung Studierende:	Mittelwert: 3.0 Median: 3 Standardabweichung: 0.0 Keine Angabe: 0 (0%)

## 2 Bewertung der Lehrveranstaltung

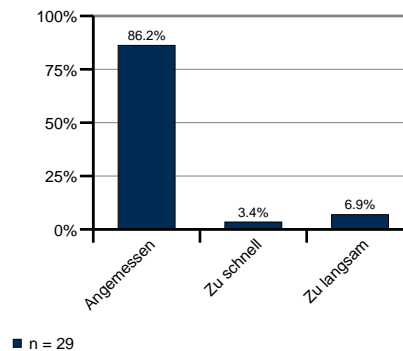
### 2.1 Bewertung verschiedener Aspekte der Veranstaltung



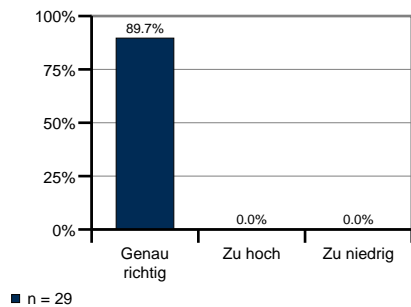
### 2.2 Bewertung des Stoffumfangs.



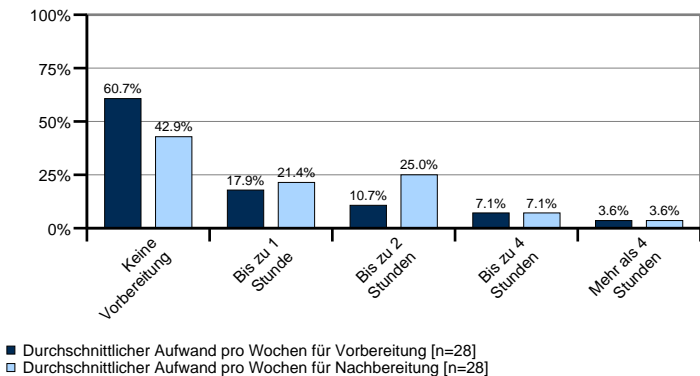
### 2.3 Bewertung des Tempos, mit dem die Inhalte der Lehrveranstaltung behandelt wurden.



2.4 Bewertung der Schwierigkeit der Inhalte.

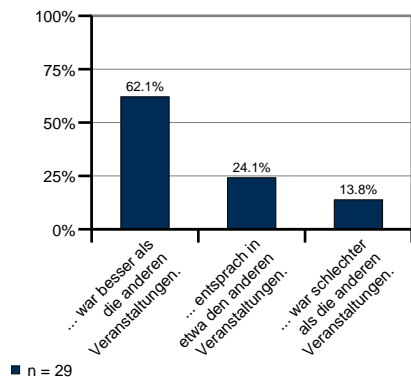


### 3 Vor- und Nachbereitung der Studierenden

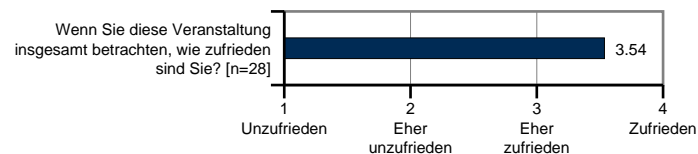


### 4 Gesamtbewertung der Veranstaltung

4.1 Vergleich mit anderen Veranstaltungen: Diese Veranstaltung...



4.2 Gesamtzufriedenheit mit der Lehrveranstaltung.



## Anhang A - Häufigkeitstabellen

### 2.1 Bewertung verschiedener Aspekte der Veranstaltung

	Trifft nicht zu	Trifft eher nicht zu	Trifft eher zu	Trifft zu	Gesamt
Durch die Veranstaltung wurde ich zu weiteren Lernanstrengungen motiviert.	3 10.3%	7 24.1%	6 20.7%	12 41.4%	28 96.6%
Es herrschte eine angenehme und anregende Atmosphäre in der Veranstaltung.	4 13.8%	0 0.0%	5 17.2%	20 69.0%	29 100.0%
Die Dozentin/der Dozent war mit dem Stoff und den wissenschaftlichen Grundlagen gut vertraut.	0 0.0%	1 3.4%	1 3.4%	27 93.1%	29 100.0%
Für Fragen oder Diskussionen stand die Dozentin/der Dozent in angemessenem Umfang zur Verfügung.	1 3.4%	0 0.0%	6 20.7%	20 69.0%	27 93.1%
Die Veranstaltungsinhalte bauten im Laufe des Semesters in sinnvoller Weise aufeinander auf.	1 3.4%	1 3.4%	7 24.1%	18 62.1%	27 93.1%
Schwierige Inhalte wurden von der Dozentin/dem Dozenten gut verständlich dargestellt.	1 3.4%	2 6.9%	3 10.3%	23 79.3%	29 100.0%
Mit den Lehrbüchern war ich zufrieden.	1 3.4%	1 3.4%	6 20.7%	13 44.8%	21 72.4%
Die für die Veranstaltung erforderlichen Materialien waren in angemessener Zeit verfügbar.	0 0.0%	1 3.4%	6 20.7%	21 72.4%	28 96.6%
Durch den Besuch der Veranstaltung konnte mein Interesse für die behandelten Inhalte geweckt bzw. vergrößert werden.	3 10.3%	3 10.3%	4 13.8%	19 65.5%	29 100.0%

### 2.2 Bewertung des Stoffumfangs.

	Anzahl	Prozent
Genau richtig	24	82.8%
Zu hoch	1	3.4%
Zu niedrig	2	6.9%
Kein Urteil	2	6.9%
Keine Angabe	0	0.0%
Summe	29	100.0%

### 2.3 Bewertung des Tempos, mit dem die Inhalte der Lehrveranstaltung behandelt wurden.

	Anzahl	Prozent
Angemessen	25	86.2%
Zu schnell	1	3.4%
Zu langsam	2	6.9%
Kein Urteil	1	3.4%
Keine Angabe	0	0.0%
Summe	29	100.0%

### 2.4 Bewertung der Schwierigkeit der Inhalte.

	Anzahl	Prozent
Genau richtig	26	89.7%
Zu hoch	0	0.0%
Zu niedrig	0	0.0%
Kein Urteil	3	10.3%
Keine Angabe	0	0.0%
Summe	29	100.0%

### 3.1 Vor- und Nachbereitung der Studierenden

	Mittelwert	Median	Standardabweichung	Minimum	Maximum
Durchschnittlicher Aufwand pro Wochen in Stunden für Vorbereitung	4.18	0.0	18.28	0	99
Durchschnittlicher Aufwand pro Wochen in Stunden für Nachbereitung	4.5	1.0	18.22	0	99

### 3.2 Vorbereitung

	Anzahl	Prozent
Keine Vorbereitung	17	60.7%
Bis zu 1 Stunde	5	17.9%
Bis zu 2 Stunden	3	10.7%
Bis zu 4 Stunden	2	7.1%
Mehr als 4 Stunden	1	3.6%
Summe	28	100.0%

### 3.3 Nachbereitung

	Anzahl	Prozent
Keine Nachbereitung	12	42.9%
Bis zu 1 Stunde	6	21.4%
Bis zu 2 Stunden	7	25.0%
Bis zu 4 Stunden	2	7.1%
Mehr als 4 Stunden	1	3.6%
Summe	28	100.0%

### 4.1 Vergleich mit anderen Veranstaltungen: Diese Veranstaltung...

	Anzahl	Prozent
... war besser als die anderen Veranstaltungen.	18	62.1%
... entsprach in etwa den anderen Veranstaltungen.	7	24.1%
... war schlechter als die anderen Veranstaltungen.	4	13.8%
Summe	29	100.0%

### 4.2 Gesamtzufriedenheit mit der Lehrveranstaltung.

	Anzahl	Prozent
Unzufrieden	1	3.4%
Eher unzufrieden	2	6.9%
Eher zufrieden	6	20.7%
Zufrieden	19	65.5%
Summe	28	96.6%

## Anhang B - Anmerkungen/offene Antworten

### 2.5 Anmerkungen (Bewertung didaktischer Aspekte der Veranstaltung)

*das immens teure Lehrbuch sollte als pdf oder E-Book für die Studierenden eingekauft werden  
Es sollte endlich die Anwesenheitspflicht aufgehoben werden, da man als Student  
eigenverantwortliches Handeln gelernt haben sollte. Uralte Folien*

-----  
*Materialien sehr ungenau*

-----  
*selten etwas zu hoch*

-----  
*Schlicht und ergreifend: Einfach genial!!!*

-----  
*Die Vorlesung war viel zu voll und durch die schlechte Luft im Hörsaal fiel die Konzentration über  
90 Minuten extrem schwer*

-----  
*Die Folien waren für den Bachelorstudiengang leider gar nicht geeignet. Es wurde viel zu viel zu  
den einzelnen Folien gesagt (zum Teil war es einem gar nicht möglich so schnell  
mitzuschreiben)*

-----  
*Sehr gutes Fachwissen und sehr gute bildliche Beschreibungen bzw. sehr viele Beispiele, die  
nachvollziehbar waren.*

### 4.2 Anmerkungen (Gesamtbewertung der Veranstaltung)

*einzig spannende Lehrveranstaltung dieses Semester. Guter Dozent, nachvollziehbare Inhalte  
und Folien, einfach super!*

-----  
*200 Studenten in dem kleinen Hörsaal ist unverschämt... Bei den Studiengebühren sollte es  
möglich sein, Bachelor und Nebenfach zu trennen, denn so ist ein angemessenes lernen  
UNMÖGLICH!!!!*

-----  
*Sehr interessante Veranstaltung mit einer kritischen Perspektive und hohem  
Aufklärungscharakter.*

-----  
*Der Dozent hat die Fähigkeit, Lerninhalte interessant zu vermitteln.*

-----  
*Die Folien bitte überarbeiten !*

-----  
*Ein sehr gutes Lehrbuch, sehr gute Folien, tolle Vorlesung. Die Themen wurden sehr gut  
verständlich dargestellt und weckten mein Interesse für das Fach.*